



Entreprises minières Globex inc.

« Chez nous en Amérique du Nord »
55 387 917 actions ordinaires en circulation

COMMUNIQUÉ DE PRESSE

Le 21 mars 2022

Globex accroît ses intérêts de redevance en lithium au Québec

Rouyn-Noranda, Québec, Canada. ENTREPRISES MINIÈRES GLOBEX INC. (GMX – Bourse de Toronto, G1MN – Bourses de Francfort, Stuttgart, Berlin, Munich, Tradegate, Lang & Schwarz, LS Exchange, TTMzero, Düsseldorf, Quotrix Düsseldorf et GLBXF – International OTCQX aux É.-U.) est heureuse d’informer ses actionnaires que sujet à l’approbation de la Bourse, Globex a fait l’acquisition d’une redevance brute sur les métaux (GMR) de 0,5% sur 417 titres miniers dans les cantons de Preissac, La Motte et Fiedmont, Québec (SNRC 32D08 et 32C05) suite à une transaction impliquant **First Energy Metals Ltd. (FE-CSE, FEMFF-OTCBB, Frankfurt, Tradegate-DFLB)**, Globex et un groupe de “prospecteurs”.

En ce qui concerne l’implication de Globex dans la transaction, Globex a vendu 18 titres miniers à First Energy en échange de \$30 000 et 375 000 actions de First Energy payable sur une période de 12 mois. Ces titres miniers comprennent l’ancienne **mine de Preissac Molybdenite et le dépôt de molybdénite de Moly Hill** ainsi que les titres miniers adjacents au dépôt Authier Lithium vers l’est et plusieurs autres titres miniers isolés, localisés autant à l’est qu’à l’ouest du dépôt. **Globex conserve une redevance brute sur les métaux (GMR) de 1% sur ces 18 titres miniers.** De plus, 417 titres miniers dans le secteur, possédant un potentiel pour des minéralisations en lithium et plusieurs autres éléments, font partie de cette entente laquelle comprend le groupe de “prospecteur”. **Par l’entremise de cette transaction, Globex a su conserver une redevance brute sur les métaux (GMR) de 0,5% sur l’ensemble de ces 417 titres miniers. La superficie totale des titres miniers est de 12 769 hectares (31 553 acres).** Ceci s’additionne aux 66 titres miniers, certains contenant des minéralisations en lithium, précédemment vendus à First Energy à l’ouest et s’alignant sur le dépôt de Lithium Amérique du Nord et son moulin appartenant à Sayona (voir le [communiqué de presse de Globex daté du 9 juin 2021](#)). **Globex conserve une redevance brute sur les métaux (GMR) de 3% sur ces 66 titres miniers** où l’on y retrouve la présence de minéralisation en lithium en surface ainsi qu’en forage.

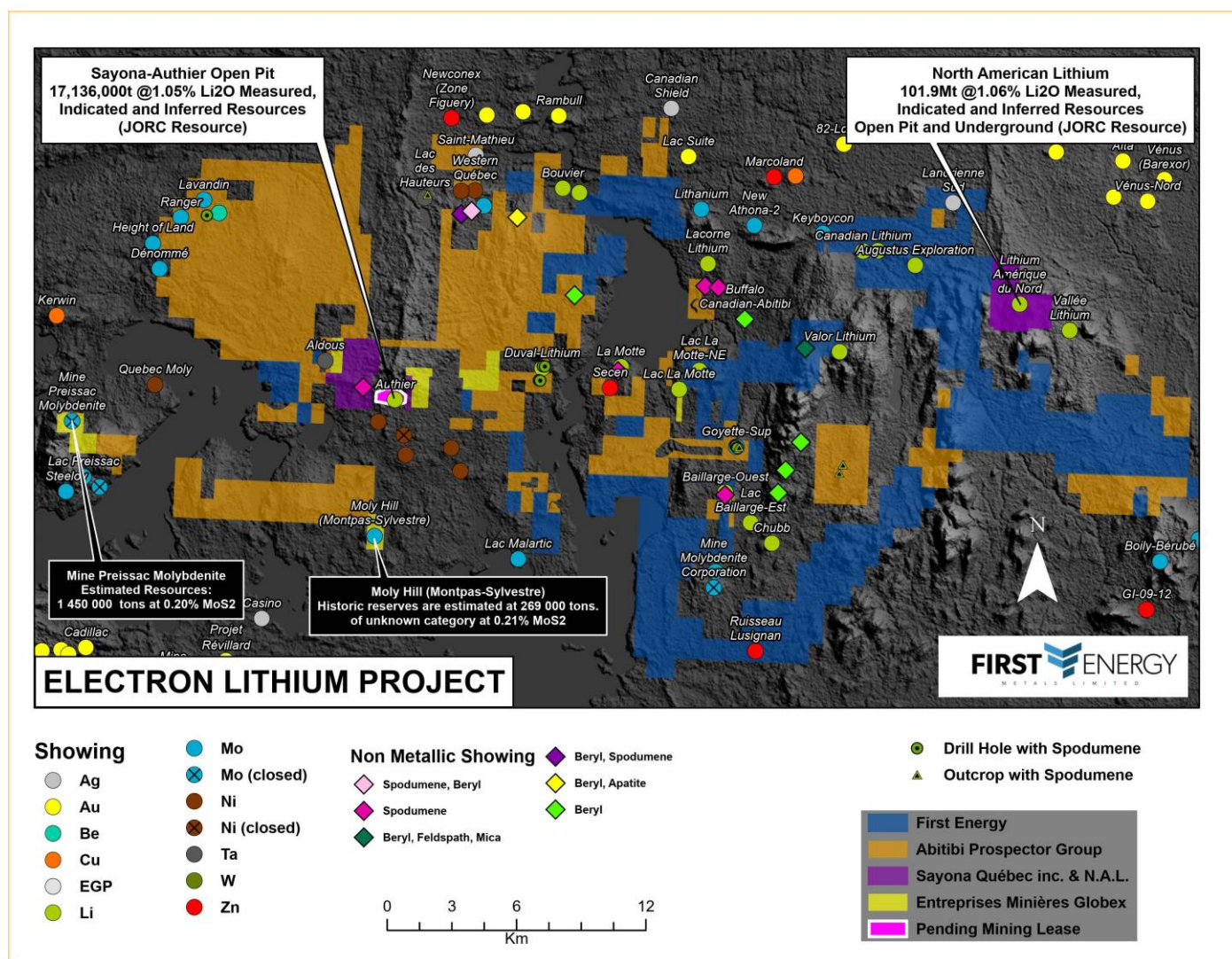
Ces deux transactions font en sorte que Globex détient des intérêts sous forme de redevance sur 501 titres miniers appartenant à First Energy en plus de détenir une redevance brute sur les métaux (GMR) de 0,5% au cœur du dépôt de Authier Lithium détenu par Sayona ([voir le communiqué de presse de Globex daté du 13 juillet 2020](#)) pour lequel Sayona annonçait le 1 mars 2022 une ressource totale JORC de 17 136 000 tonnes à une teneur de 1,01% Li₂O. Le communiqué de presse de Sayona a été publié sur le site web de Globex sous la section « News from our Partners».

Globex est heureuse de l'expansion de ses intérêts au Québec dans le monde du lithium. Se référer à la carte ci bas montrant les titres miniers de Globex et du groupe "prospecteurs" faisant partie de la transaction présente ainsi que de l'ensemble des titres miniers appartenant à First Energy.

Ce communiqué de presse a été rédigé par Jack Stoch, géo., Président et chef de la direction chez Globex en sa capacité de « personne qualifiée » conformément au Règlement 43-101.

Note : Les redevances ne génèrent des revenus de redevances de production qu'au moment de la production.

Carte des titres de miniers de First Energy après la nouvelle entente Globex/Prospector/First Energy :



Source de la carte Tonnages et teneurs des gisements de MoS₂ : Sigeom

Source des tonnages et teneurs Authier et North American Lithium : communiqué de presse de Sayona du 1er mars 2022.

«We Seek Safe Harbour.»

Emetteur privé étranger 12g3 – 2(b)
Numéro CUSIP 379900 50 9
Numéro LEI 529900XYUKGG3LF9PY95

Pour de plus amples informations :

Jack Stoch, P.Géo., Dir. Acc.
Président et Chef de la direction
Entreprises minières Globex inc.
86, 14e Rue
Rouyn-Noranda, Québec (CANADA) J9X 2J1

Tél : 819.797.5242
Télec : 819.797.1470
info@globexmining.com
www.globexmining.com

Énoncés prospectifs : Outre des données historiques, le présent communiqué de presse peut contenir certains « énoncés prospectifs ». Ces énoncés peuvent comporter un certain nombre de risques connus et inconnus, des incertitudes et d'autres facteurs qui pourraient faire en sorte que les résultats réels, le niveau d'activité et le rendement diffèrent de façon importante des attentes et des projections d'Entreprises minières Globex inc. (« Globex »). Il n'est pas possible de garantir que les événements prévus dans les énoncés prospectifs se produiront ni, s'ils le font, quels avantages Globex en tirera. Une analyse plus détaillée des risques figure dans la notice annuelle déposée par Globex sur SEDAR à www.sedar.com.